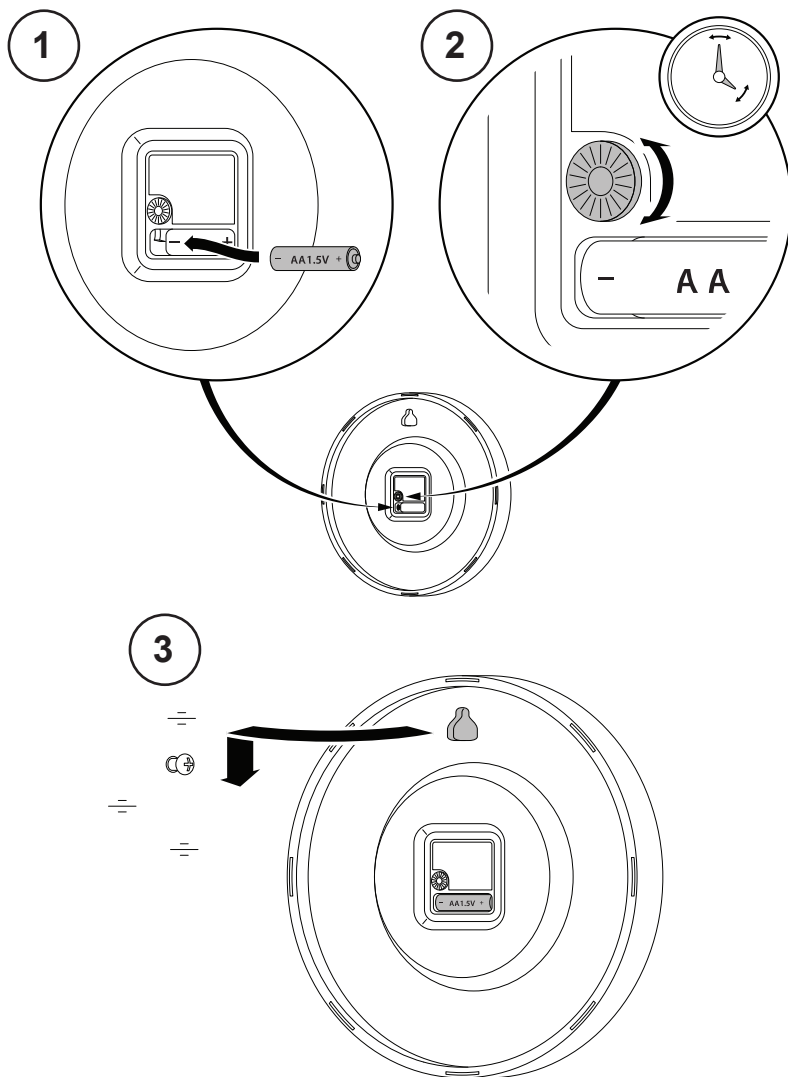




9015 WALL CLOCK





2012/19/EU

EN Waste Electrical and Electronic Equipment (UK WEEE)

This symbol indicates that this device must not be treated as unsorted municipal waste, but must be collected separately! Dispose of the device via a collection point for the recycling of waste electrical and electronic equipment within the EU and in other European countries that operate separate collection systems for waste electrical and electronic equipment. By disposing of the device in the proper manner, you help to avoid possible hazards for the environment and public health that could otherwise be caused by improper treatment of waste equipment. The recycling of materials contributes to the conservation of natural resources.

DE Elektro- und Elektronik-Altgeräte

Dieses Symbol auf dem Gerät oder auf der Verpackung zeigt an, dass das Produkt nicht als unsortierter Hausmüll behandelt werden darf, sondern separat entsorgt werden muss! Entsorgen Sie das Gerät an einer Sammelstelle für das Recycling und die Entsorgung von elektrischen und elektronischen Geräten innerhalb der EU und in anderen europäischen Ländern, die über Systeme zur getrennten Sammlung von Elektro- und Elektronikgeräten verfügen. Mit der korrekten Entsorgung des Geräts helfen Sie, mögliche Gefahren für die Umwelt und die Gesundheit zu vermeiden, die durch eine unsachgemäße Behandlung von Altgeräten verursacht werden können. Die Wiederverwertung von Materialien trägt zur Erhaltung der natürlichen Ressourcen bei.

FR Déchets d'équipements électriques et électroniques (DEEE)

Le symbole sur l'appareil, les accessoires ou l'emballage indique que cet appareil ne doit pas être traité comme des déchets municipaux non triés, mais doit être collecté séparément ! Éliminer l'appareil via un point de recyclage d'équipements électriques et électroniques usagés au sein de l'UE et dans d'autres pays européens qui exploitent des systèmes de collecte séparés pour les équipements électriques et électroniques usagés. En éliminant l'appareil de manière appropriée, vous contribuez à éviter des risques éventuels pour l'environnement et la santé publique qui pourraient être causés par un traitement inadéquat des équipements usagés. Le recyclage des matériaux contribue à la préservation des ressources naturelles.

IT Rifiuti di apparecchiature elettriche ed elettroniche (RAEE)

Il simbolo presente sul dispositivo, sugli accessori o sulla confezione indica che il dispositivo non deve essere gettato tra i rifiuti indifferenziati municipali, ma deve essere smaltito separatamente! Smaltire il dispositivo presso un punto di raccolta per il riciclaggio di dispositivi elettrici ed elettronici nell'UE e in altri Paesi Europei che gestiscono sistemi di raccolta differenziata per i rifiuti di tali dispositivi. Smaltendo il dispositivo in maniera adeguata si aiuta a evitare possibili pericoli per l'ambiente e per la salute che potrebbero altrimenti essere causati da un trattamento improprio dei rifiuti. Il riciclaggio dei materiali contribuisce alla conservazione delle risorse naturali.

ES Residuos de aparatos eléctricos y electrónicos (RAEE)

El símbolo que aparece en el dispositivo, los accesorios o el embalaje indica que no debe tratarse como residuo doméstico, sino que debe desecharse por separado. Deposite el dispositivo en un punto limpio para que se recicle como equipo eléctrico y electrónico en los países de la UE y otros países de Europa que utilizan sistemas de recogida específicos para equipos eléctricos y electrónicos desechados. Al desechar el dispositivo del modo

correcto, ayuda a evitar posibles peligros para el medio ambiente y la salud pública que, de otro modo, podrían producirse como consecuencia de un tratamiento inadecuado de los equipos desechados. El reciclaje de los materiales ayuda a conservar los recursos naturales.

PT Resíduos de Equipamento Elétrico e Eletrónico (REEE)

Este símbolo no dispositivo, nos acessórios ou na embalagem indica que o dispositivo não deve ser tratado como resíduos urbanos não triados, mas sim recolhido separadamente! Elimine o dispositivo através de um ponto de recolha para a reciclagem de equipamento elétrico e eletrónico dentro da União Europeia e outros países europeus que possuem sistemas de recolha separada para equipamentos elétricos e eletrónicos. Ao eliminar o dispositivo de forma adequada, ajuda a evitar eventuais perigos para o ambiente e a saúde pública que poderiam de outro modo decorrer do tratamento indevido de resíduos de equipamento. A reciclagem de materiais contribui para a conservação dos recursos naturais.

NL Afgedankte elektrische en elektronische apparatuur (AEEA)

Dit symbool op het apparaat, de accessoires of verpakking, geeft aan dat dit apparaat niet mag worden gezien als ongesorteerd huishoudelijk afval, maar apart moet worden ingezameld! Lever het apparaat in bij een inzamelpunt voor de recycling van elektrisch afval en elektronische apparatuur binnen de EU en in andere Europese landen die aparte inzamelingsystemen hebben voor elektrisch afval en elektronische apparatuur. Door dit apparaat op de juiste wijze af te voeren, helpt u mogelijk gevaar voor het milieu en de openbare gezondheid te voorkomen die anders zouden worden veroorzaakt door onjuiste behandeling van afvalapparatuur. De recycling van materialen draagt bij aan het behoud van onze natuurlijke hulpbronnen.

DA Affald af elektrisk og elektronisk udstyr (WEEE)

Symbolet på enheden, tilbehøret eller emballagen indikerer, at denne enhed ikke må behandles som usorteret kommunalt affald, men at den skal indsamles separat! Bortskaf enheden gennem et indsamlingssted til genbrug af elektrisk og elektronisk affald inden for EF og i andre europæiske lande, der bruger separate indsamlingssystemer til elektrisk og elektronisk affald. Ved at bortskaffe enheden korrekt hjælper du med at undgå mulige farer for miljøet og den offentlige sundhed, der ellers kan opstå pga. Forkert affaldsbehandling. Genbruges af materialer bidrager til bevarelsen af naturlige ressourcer.

NO Avfall fra elektrisk og elektronisk utstyr (WEEE)

Symbolet på enheten, tilbehøret eller emballasjen indikerer at denne enheten ikke må behandles som usortert restavfall, men må samles inn separat! Kasser enheten via et innsamlingspunkt for resirkulering av elektrisk og elektronisk utstyr innenfor EU og i andre europeiske land som har egne innsamlingsystemer for elektrisk og elektronisk avfall. Ved å kassere enheten på en egnet måte kan du bidra til å forhindre mulige farer for miljø og folkehelse som ellers kunne forekomme på grunn av uegnet avfallsbehandling. Resirkulering av materialer bidrar til å bevare naturressurser.

SV Avfall som utgörs av eller innehåller elektriska eller elektroniska produkter (WEEE)

Denna symbol som sitter på apparaten, tillbehören eller förpackningsmaterialet anger att denna produkt inte får sorteras som hushållsavfall utan måste lämnas in till separat avfallshantering! Inom EU och i andra europeiska länder som har separata uppsamlingsystem för avfall som utgörs av eller innehåller elektriska eller elektroniska produkter ska apparaten lämnas in på en motsvarande anläggning för återvinning. Genom att bortskaffa apparaten på korrekt sätt bidrar du till att undvika potentiella faror för miljön och människors hälsa som orsakas

av felaktigt avfallshantering. Materialåtervinningen bidrar till bevarandet av naturresurser.

FI Sähkö- ja elektroniikkalaiteromu

Tämä symboli laitteessa, lisävarusteissa tai pakkauksessa ilmaisee, että laitetta ei saa hävittää lajittelemattoman kotitalousjätteen mukana, vaan se täytyy kerätä erikseen! Hävitä laite sähköja elektroniikkaromun kierrätykseen tarkoitettua keräilypisteen kautta EU-maissa ja muissa Euroopan maissa, joissa on erilliset keräilyjärjestelmät sähkö- ja elektroniikkaromulle. Hävittämällä laitteen oikein autat välttämään mahdollisia ympäristöjä terveyshaittoja, joita käytöstä poistettujen laitteiden virheellinen hävittäminen voi muutoin aiheuttaa. Materiaalien kierrättäminen edesauttaa luonnonvarojen säilymistä.

ET Elektri- ja elektroonikaseadmete jäätmed (WEEE)

See seadmel, lisatarvikutel või pakendil olev sümbol näitab, et seadet ei tohi visata sorteerimata olmeprügi hulka, vaid seda tuleb käidelda eraldi! Euroopa Liidus ja teistes Euroopa riikides, kus on kasutusel elektri- ja elektroonikaseadmete jäätmete eraldi kogumise süsteem, tuleb seade toimetada elektri- ja elektroonikaseadmete ringlussevõtu tegevusse kogumispunkti. Kui kõrvaldate seadme nõuetekohaselt, aitate vältida võimalikke ohte inimeste tervisele ja keskkonnale, mis võivad tuleneda kasutatud seadme ebaõigest käitlemisest. Materjalide ringlussevõtmise aitab säästa loodusvarasid.

LV Elektrisko un elektronisko iekārtu atkritumi (EEIA)

Ja uz ierīces, tās piederumiem vai iepakojuma redzams šāds simbols, tas nozīmē, ka ierīci nedrīkst izmest kopā ar nešķīrotiem sadzīves atkritumiem, bet tā ir jānodod atsevišķi! Atbrīvojoties no ierīces vietas, kurās pārstrādei tiek pieņemti elektriskā un elektroniskā aprīkojuma atkritumi ES un citu Eiropas valstu teritorijā, kurās ieviestas atsevišķas sistēmas elektriskā un elektroniskā aprīkojuma atkritumu savākšanai. Atbrīvojoties no ierīces pienācīgi, jūs palīdzat novērst iespējamo apdraudējumu videi un sabiedrības veselībai, ko varētu radīt aprīkojuma atkritumu nepienācīga apstrāde. Materiālu pārstrāde palīdz saglabāt dabas resursus.

LT Elektros ir elektroninės įrangos (EEI) atliekos

Šis simbolis ant prietaiso, jo priedų ar įpakavimo reikišia, kad prietaiso negalima laikyti nerūšiuojamomis buitinėmis atliekomis, jį būtina perdirbti atskirai! Atiduokite šį prietaisą elektros ir elektroninės įrangos perdirbimo surinkimo taške ES ar kitose Europos šalyse, turinčiose atskiras elektros ir elektroninės įrangos atliekų surinkimo sistemas. Tinkamai išmesdami šį prietaisą padedate išvengti žalos aplinkai ir visuomenės sveikatai, kurią galėtų sukelti netinkamas atliekų surinkimo prietaisų atliekoms. Medžiagų perdirbimas prisideda prie gamtos išteklių tausojimo.

PL Zużyty sprzęt elektryczny i elektroniczny (WEEE)

Ten symbol umieszczony na urządzeniu, akcesoriach lub opakowaniu wskazuje, że tego urządzenia nie wolno wyrzucić do pojemnika na niesortowane odpady komunalne, lecz należy go zutylizować oddzielnie! Urządzenie należy zutylizować, przekazując do punktu zbiórki zużytego sprzętu elektrycznego i elektronicznego na terenie UE i w innych krajach europejskich, w których działają odrębne systemy zbiórki zużytych urządzeń elektrycznych i elektronicznych. Utylizacja urządzenia w prawidłowy sposób pomoże uniknąć ewentualnych zagrożeń dla środowiska naturalnego i zdrowia publicznego, które w przeciwnym wypadku mogłyby nastąpić na skutek nieprawidłowego przetwarzania zużytego sprzętu. Przetwarzanie materiałów przyczynia się do ochrony zasobów naturalnych.

CS Odpadní elektrická a elektronická zařízení (OEEZ)

Tento symbol na přístroji, příslušenství nebo balení značí, že

s daným přístrojem nesmí být nakládáno jako s netříděným komunálním odpadem, ale je nutné jej likvidovat odděleně. V rámci EU a v ostatních evropských zemích, které provozují systémy na sběr elektrického a elektronického vybavení, odnese přístroj k likvidaci do sběrného dvora určeného k recyklaci odpadových elektrických a elektronických zařízení. Řádnou likvidací přístroje pomáháte eliminovat možná rizika pro životní prostředí a veřejné zdraví, která jinak mohou vzniknout v důsledku nesprávného nakládání s odpadem. Recyklace materiálů přispívá k ochraně přírodních zdrojů.

SK Odpad z elektrických a elektronických zariadení (OEEZ)

Tento symbol na zariadení, príslušenstve alebo obale znamená, že s týmto zariadením sa nesmie narábať ako s netriedeným komunálnym odpadom, ale musí sa zbierať osobitne! Zariadenie zlikvidujte prostredníctvom zberného miesta na recykláciu elektrických a elektronických zariadení v rámci EÚ a iných európskych krajín, ktoré prevádzkujú systémy separovaného zberu opotrebovaných elektrických a elektronických zariadení. Likvidáciou zariadenia správnym spôsobom pomáhate zabrániť možnému ohrozeniu životného prostredia a verejného zdravia, ktoré by sa mohlo inak zapríčiniť nesprávnym zaobchádzaním s opotrebovanými zariadeniami. Recyklácia materiálov prispieva k šetreniu prírodných zdrojov.

HU Elektromos és elektronikus berendezések hulladékai

A szimbólum a terméken, tartozékokon vagy csomagoláson azt jelenti, hogy a terméket nem szabad szelektálatlan települési hulladékként kezelni, hanem elkülönítetten kell begyűjteni! A terméket az elektromos és elektronikus berendezések hulladékainak újrafelhasználására szolgáló begyűjtő központban ártalmatlanítsa az EU területén és egyéb európai országokban, ahol külön begyűjtő rendszer működne az elektromos és elektronikus berendezések hulladékai számára. A termék megfelelő ártalmatlanításával hozzájárul a környezeti és közegészségügyi kockázat elkerüléséhez, amelyet a berendezések hulladékainak nem megfelelő kezelése okozhat. Az anyagok újrafelhasználása segíti a termeléses erőforrások megőrzését.

RO Deșeurii de echipamente electrice și electronice (DEEE)

Simbolul de pe dispozitivul, accesoriile sau ambalajele indică faptul că acest dispozitiv nu trebuie tratat ca deșeu municipal nesortat, ci trebuie colectat separat! Eliminați dispozitivul prin intermediul punctelor de colectare pentru reciclarea deșeurilor de echipamente electrice și electronice din cadrul UE și din alte țări europene care operează sisteme de colectare selectivă pentru deșeurile de echipamente electrice și electronice. Prin eliminarea în mod corect a dispozitivului, ajutați la evitarea posibilelor pericole pentru mediu și sănătatea umană, care altfel ar putea fi produse de tratarea incorectă a deșeurilor de echipamente. Reciclarea materialelor contribuie la conservarea resurselor naturale.

GR Απόβλητα ηλεκτρικού και ηλεκτρονικού εξοπλισμού (ΑΗΗΕ)

Το σύμβολο πάνω στη συσκευή, τα αξεσουάρ ή τη συσκευασία υποδεικνύει ότι αυτή η συσκευή δεν πρέπει θεωρείται ως ασπικό απόβλητο χωρίς διαλογή, αλλά πρέπει να συλλέγεται χωριστά! Η απόρριψη της συσκευής πρέπει να γίνεται σε ένα σημείο συλλογής για την ανακύκλωση απορριπτόμενου ηλεκτρικού και ηλεκτρονικού εξοπλισμού εντός της ΕΕ και σε άλλες ευρωπαϊκές χώρες που λειτουργούν χωριστά συστήματα συλλογής για τον απορριπτόμενο ηλεκτρικό και ηλεκτρονικό εξοπλισμό. Απορρίπτοντας τη συσκευή με σωστό τρόπο, βοηθάτε στην πρόληψη πιθανών κινδύνων για το περιβάλλον και τη δημόσια υγεία λόγω μη σωστού χειρισμού του απορριπτόμενου εξοπλισμού. Η ανακύκλωση των υλικών συμβάλλει στη διατήρηση των φυσικών πόρων.

- EN** Fragile – Glass – Handle with care
DE Zerbrechlich – Glas – Vorsichtig behandeln
FR Fragile - Verre - À manipuler avec précaution
IT Fragile – Vetro – Maneggiare con cura
ES Frágil – Vidrio – Manejar con cuidado
PT Frágil – Vidro – Manusear com cuidado
NL Breekbaar - Glas - Met zorg behandelen
DA Skrøbelig – Glas – Håndtér forsigtigt
NO Forsiktig – Glass – Håndteres med forsiktighet
SV Ömtåligt – Glas – Hanteras varsamt
FI Särkyvä – Lasia – Käsiteltävä varovasti
ET Õrn – Klaas – Ettevaatust käsitsemisel
LV Trausls – Stikls – Rīkoties uzmanīgi
LT Dužus – Stiklas – Elgtis atsargiai
PL Delikatne – Szkło – Przenosić ostrożnie
UK Легко б'ється – Скло – Поводитися з обережністю
RU Не кантовать – Стекло – Обращаться осторожно
KK Сынғыш – шыны – абайлап ұстаңыз
CS Křehké – Sklo – Při manipulaci dbejte opatrnosti
SK Krehké – Sklo – Zaobchádzajte opatrne
HU Törékeny – Üveg – Óvatosan kezelje
RO Fragil – Sticlă – Manipulați cu grijă
GR Εύθραστο - Γυαλί - Χειριστείτε με προσοχή
TR Kırılabilir – Cam Kadeh – Dikkatli taşıyın
 العربیة قابلیللکسر – زجاج سیجبللیت عالجیر فحوق عنایة



LEITZ ACCO Brands GmbH & Co KG



Siemensstraße 64
70469 Stuttgart
Germany

UK Importer ACCO UK Ltd.
Oxford House, Oxford Road
Buckinghamshire, Aylesbury
HP21 8SZ United Kingdom

CE UK EAC
www.leitz.com

Made in China