

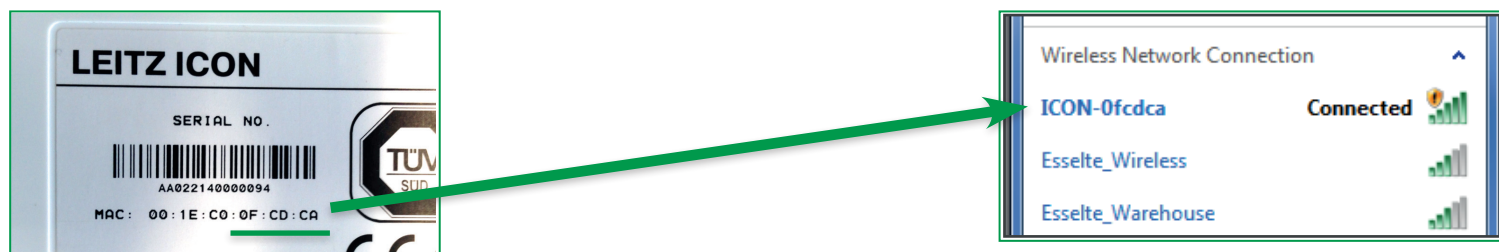
The LEITZ ICON logo, with "LEITZ" in a bold, green, sans-serif font and "ICON" in a larger, bold, green, sans-serif font. The "I" and "O" in "ICON" are hollow. Below the logo, the text "Smart merke- og etikettsystem" is written in a smaller, grey, sans-serif font.

Smart merke- og etikettsystem

**Slik oppdaterer du firmware  
(maskinens programvare)**

- Du vil trenge en Mac eller Windows-datamaskin med Wi-Fi for å kunne oppdatere firmware til Leitz Icon.
- Du vil også trenge en nettleser som Internet Explorer, Firefox, Chrome eller Safari (Mac) for å kunne oppdatere din Leitz Icon.
- Før du oppdaterer skriveren må du laste ned filen med skriverens firmware ) (programvare) (<navn>.CIFF) fra [leitz.com/icon/support](http://leitz.com/icon/support).
- Det anbefales at du lagrer filen på skrivebordet, slik at det blir enklere å finne den når du har behov for den.

- Hvis Leitz Icon er koblet til et hjemme- eller bedriftsnettverk, må du gå til **trinn 3**.
- Hvis Leitz Icon er i modusen Soft-AP (direct), vil den sende ut et nettverksnavn med formatet "ICON-xxyzz", der "xxyzz" representerer de seks siste tegnene i MAC-adressen som du finner i bunnen av skriveren din. På enkelte skrivere vil denne bunnetiketten identifisere dette som "PrinterID"



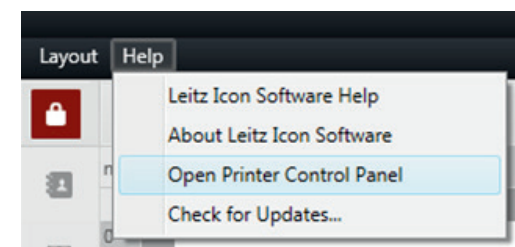
- På akkurat samme måte som når du kobler deg til et trådløst nett, må du åpne de trådløse innstillingene, søke etter SSID ICON-xxyzz og deretter koble til denne.

## Hvis Leitz Icon er koblet til et nettverk:

- Hvis du har programmet til Leitz Icon installert på datamaskinen må du velge alternativet "Open Printer Control Panel" (Åpne skriverens kontrollpanel) på hjelpemenyen. Hvis ikke, start en nettleser og tast inn:

Hvis du bruker Windows: Icon-xyyyzz.local/

Hvis du bruker Mac OS: Icon-xyyyzz.local



- Tast inn brukernavnet og passordet når du blir bedt om det.

Standard brukernavn: Admin

Standard passord: password

(Hvis du har endret passordet og ikke lenger husker det, kan du tilbakestille det til alternativet ovenfor ved å utføre en tilbakestilling (Fabrikktilbakestilling) av skriveren. Last ned brukerhåndboken fra [www.leitz.com/icon/support](http://www.leitz.com/icon/support) for mer informasjon)

- Noter deg den gjeldende firmwareversjonen før du oppdaterer, denne finner du i bunnen av kontrollpanelet.

Leitz Icon Smart Labeling System. Firmware Version A010c-M0072-W310a

### Hvis Leitz Icon er i modusen **Soft-AP** (direkte og ikke koblet til et nettverk):

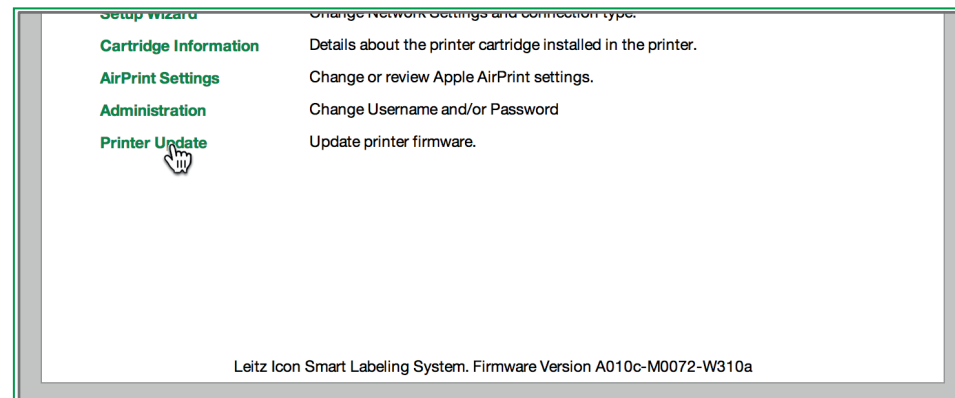
- Start nettleseren og tast inn IP-adressen til Leitz Icon for Soft-AP:  
192.168.1.1
- Tast inn brukernavnet og passordet når du blir bedt om det.  
Standard brukernavn: Admin  
Standard passord: password

(Hvis du har endret passordet og ikke lenger husker det, kan du tilbakestille det til alternativet ovenfor ved å utføre en hard tilbakestilling (Fabrikktilbakestilling) av skriveren. Last ned brukerhåndboken fra [www.leitz.com/icon/support](http://www.leitz.com/icon/support) for mer informasjon)

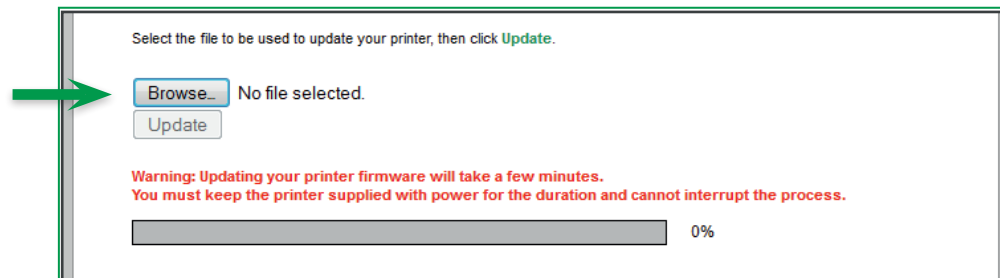
- Noter deg den gjeldende firmwareversjonen før du oppdaterer, denne finner du i bunnen av kontrollpanelet.

Leitz Icon Smart Labeling System. Firmware Version A010c-M0072-W310a

- Velg "Printer Update" (Skriveroppdatering) for å få tilgang til verktøyet for opplasting av firmware.



- Klikk "Browse" (Bla igjennom) og velg CIFF-filen som du lagret tidligere.



- Klikk "Update" (Oppdater) og se på statusstolpen for flere instruksjoner.

**DU MÅ IKKE SLÅ AV STRØMMEN ELLER BRUKE SKRIVEREN PÅ ANDRE MÅTER FOR DU HØRER AT SKRIVEREN TILBAKESTILLER SEG.**

- Vent til skriveren har tilbakestilt seg. (Det høres ut som om den mater fra etiketten.)
- Avslutt nettleseren og start den på nytt. Verifiser at du kan logge inn ved å gjenta **trinn 3**.
- Når du har logget inn må du kontrollere at skriverens firmware (programvare) har blitt oppdatert ved å sammenligne den gjeldende versjonen i bunnen av siden med den versjonen du startet med.

