

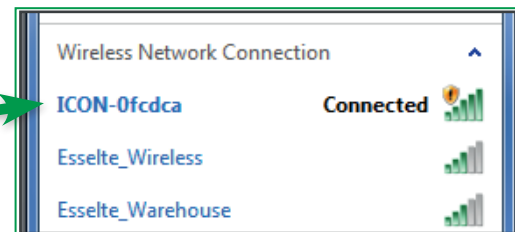
The LEITZ ICON logo, with "LEITZ" in a bold, green, sans-serif font and "ICON" in a larger, bold, green, sans-serif font. The "LEITZ" part includes a stylized green leaf icon to its left and a registered trademark symbol (®) to its upper right.

INTELLIGENS CÍMKÉZŐ
RENDSZER

A firmware frissítése

- A Leitz Icon firmware frissítéséhez Wi-Fi kapcsolattal rendelkező Mac vagy Windows számítógép szükséges.
- A Leitz Icon nyomtató frissítéséhez webböngésző, például Internet Explorer, Firefox, Chrome vagy Safari (Mac) is szükséges.
- A nyomtató frissítése előtt le kell tölteni a frissített firmware-t tartalmazó fájlt (<név>.CIFF) a leitz.com/icon/support webhelyről.
- Javasolt azt az asztalra menteni, hogy könnyen megtalálható legyen.

- Ha a Leitz Icon nyomtató otthoni vagy irodai hálózathoz kapcsolódik, hagyja ki a **3. lépést**.
- Ha a Leitz Icon nyomtató Soft-AP (közvetlen) módban van, a hálózati nevét „ICON-xyyyz” formátumban teszi közzé, ahol az „xyyyz” a nyomtató alján is megtalálható MAC-cím utolsó 6 karakterét tartalmazza. Egyes nyomtatókon ezt a „PrinterID” név azonosítja.



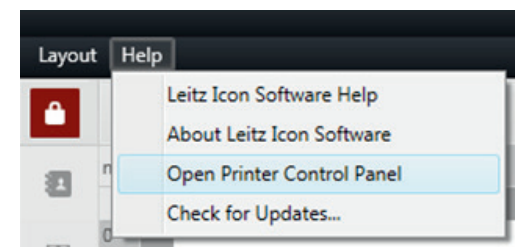
- Ahogy egy vezeték nélküli hálózathoz kapcsolódik egy szállodában vagy egy kávézóban, nyissa meg a vezeték nélküli hálózati beállításokat, keresse meg az ICON-xyyyx SSID azonosítót, és kapcsolódjon hozzá.

Ha a Leitz Icon hálózathoz kapcsolódik:

- Ha a Leitz Icon alkalmazás telepítve van a számítógépen, válassza ki az „Open Printer Control Panel” (Nyomtató vezérlőpanel megnyitása) opciót a Help (Súgó)

menüből. Egyéb esetben:

- Nyissa meg a böngészőt, és írja be:
Windows használatakor: Icon-xyyyzz
Mac OS használatakor: Icon-xyyyzz.local



- Amikor a rendszer kéri, adja meg a felhasználónevet és a jelszót.
Alapértelmezett felhasználónév: Admin
Alapértelmezett jelszó: password

(Amennyiben módosította a jelszót és nem emlékszik rá, a nyomtató visszaállításával (gyári értékekre állításával) alapértékre állíthatja azt. Az eljárás megismeréséhez töltsse le a Felhasználói kézikönyvet a www.leitz.com/icon/support webhelyről!)

- A frissítés előtt ellenőrizze az aktuális firmware verziót a Control Panel (Vezérlőpanel) alsó részén.

Leitz Icon Smart Labeling System. Firmware Version A010c-M0072-W310a

Ha a Leitz Icon Soft-AP módban van (közvetlen kapcsolat, nem csatlakozik a hálózathoz):

- Nyissa meg az internetböngészőt, és írja be a Leitz Icon készülék Soft-AP módhoz tartozó IP-címét:

192.168.1.1

- Amikor a rendszer kéri, adja meg a felhasználónevet és a jelszót.

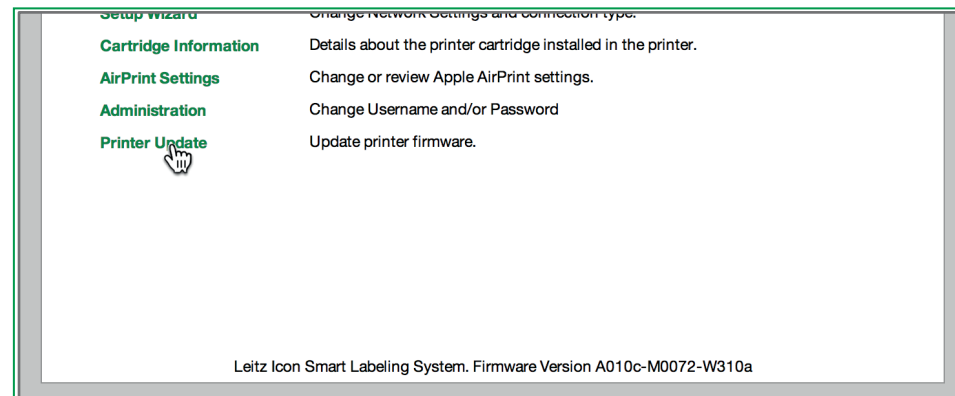
Alapértelmezett felhasználónév: Admin

Alapértelmezett jelszó: password

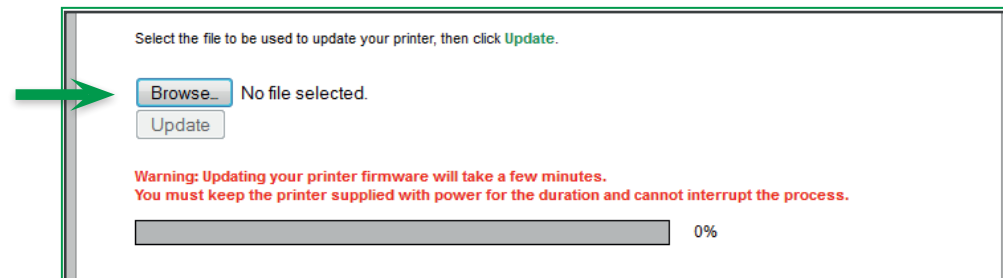
(Amennyiben módosította a jelszót és nem emlékszik rá, a nyomtató visszaállításával (gyári értékekre állításával) alapértékre állíthatja azt. Az eljárás megismeréséhez töltsse le a Felhasználói kézikönyvet a www.leitz.com/icon/support webhelyről!!)

- A frissítés előtt ellenőrizze az aktuális firmware verziót a Control Panel (Vezérlőpanel) alsó részén.

- Válassza ki a „Printer Update” (Nyomtató frissítése) lehetőséget a Firmware Uploader (Firmware feltöltő) megnyitásához.



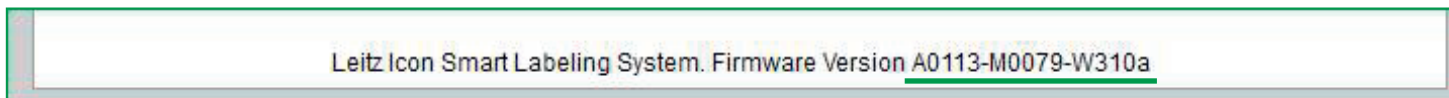
- Kattintson a „Browse” (Tallózás) gombra, és válassza ki a korábban elmentett CIFF fájlt.



- Kattintson az „Update” (Frissítés) elemre, és figyelje az állapotsort a további utasításokért.

NE KAPCSOLJA KI, MAJD BE A NYOMTATÓT ÉS SEMMIRE NE HASZNÁLJ AZT, AMÍG NEM HALLJA, HOGY A NYOMTATÓ ÚJRAINDULT.

- Várja meg, amíg megtörténik a nyomtató újraindítása. (Eközben a készülék olyan hangot ad ki, mintha mozgatná a címkét)
- Zárja be, majd nyissa meg újra a böngészőt. A **3. lépést** megismételve ellenőrizze, hogy be tud-e jelentkezni.
- A bejelentkezés után a vezérlőpult alsó részén olvasható firmware verziót a frissítés megkezdése előtt leolvasottal összevetve ellenőrizze, hogy a firmware valóban frissítve lett.



Leitz Icon Smart Labeling System. Firmware Version A0113-M0079-W310a

