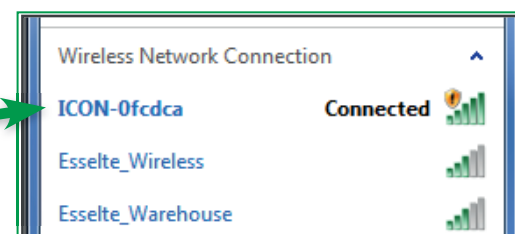


 **LEITZ**<sup>®</sup>  
**ICON**  
ΣΥΣΤΗΜΑ ΕΞΥΠΝΩΝ ΕΤΙΚΕΤΩΝ

**Τρόπος ενημέρωσης  
υλικολογισμικού**

- Θα χρειαστείτε υπολογιστή Mac ή Windows με Wi-Fi για να ενημερώσετε το υλικολογισμικό του εκτυπωτή Leitz Icon.
- Επίσης, θα χρειαστεί να χρησιμοποιήσετε ένα πρόγραμμα περιήγησης στο web όπως το Internet Explorer, Firefox, Chrome ή Safari (Mac) για να ενημερώσετε τον εκτυπωτή Leitz Icon.
- Προτού ενημερώσετε τον εκτυπωτή πρέπει να πραγματοποιήσετε λήψη του αρχείου ενημέρωσης υλικολογισμικού (<name>.CIFF) από τη διεύθυνση [leitz.com/icon/support](http://leitz.com/icon/support).
- Συνιστάται να το αποθηκεύσετε στην επιφάνεια εργασίας σας για να το βρείτε εύκολα όταν το χρειαστείτε.

- Εάν ο εκτυπωτής Leitz Icon είναι συνδεδεμένος σε οικιακό δίκτυο ή δίκτυο γραφείου, συνεχίστε στο **Βήμα 3**.
- Εάν ο εκτυπωτής Leitz Icon βρίσκεται σε λειτουργία Soft-AP (απευθείας), θα εκπέμπει ένα όνομα δικτύου με τη μορφή "ICON-xxxyzz", όπου το "xxxyzz" θα αποτελείται από τους 6 τελευταίους χαρακτήρες της διεύθυνσης MAC που βρίσκεται στο κάτω μέρος του εκτυπωτή σας. Σε ορισμένους εκτυπωτές, στην ετικέτα στο κάτω μέρος, σε αυτό το σημείο υπάρχει η ένδειξη "PrinterID".



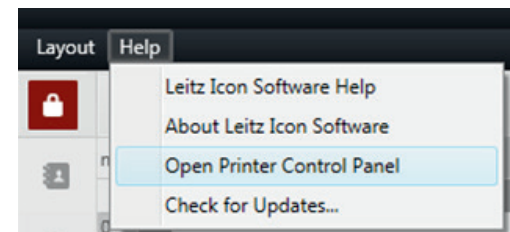
- Όπως ακριβώς εάν συνδεόσασταν στο δίκτυο ενός ξενοδοχείου ή καφέ, ανοίξτε τις ρυθμίσεις ασύρματου δικτύου, αναζητήστε το ICON-xxxyxxSSID και, στη συνέχεια, συνδεθείτε σε αυτό.

## Σε περίπτωση που ο εκτυπωτής Leitz Icon είναι συνδεδεμένος σε δίκτυο:

- Εάν έχετε εγκαταστήσει την εφαρμογή Leitz Icon στον υπολογιστή σας, ορίστε την επιλογή "Open Printer Control Panel" (Άνοιγμα Πίνακα Ελέγχου εκτυπωτή) στο μενού "Help" (Βοήθεια). Διαφορετικά, ανοίξτε ένα πρόγραμμα περιήγησης και πληκτρολογήστε:

Εάν χρησιμοποιείτε Windows: Icon-xyyzz

Εάν χρησιμοποιείτε Mac OS: Icon-xyyzz.local



- Εισαγάγετε το όνομα χρήστη και τον κωδικό πρόσβασης όταν σας ζητηθεί.  
Προεπιλεγμένο όνομα χρήστη: Admin  
Προεπιλεγμένος κωδικός πρόσβασης

[σε περίπτωση που αλλάξατε τον κωδικό πρόσβασης και δεν τον θυμάστε, μπορείτε να επαναφέρετε τον παραπάνω κωδικό κάνοντας επαναφορά του εκτυπωτή μέσω υλικού (επαναφορά στις εργοστασιακές ρυθμίσεις).  
Πραγματοποιήστε λήψη του οδηγού χρήσης από τη διεύθυνση [www.leitz.com/icon/support](http://www.leitz.com/icon/support) για να μάθετε πώς]

- Σημειώστε την τρέχουσα έκδοση υλικολογισμικού στο κάτω μέρος του Πίνακα Ελέγχου προτού πραγματοποιήσετε την ενημέρωση.

Leitz Icon Smart Labeling System. Firmware Version A010c-M0072-W310a

**Σε περίπτωση που ο εκτυπωτής Leitz Icon βρίσκεται σε λειτουργία Soft-AP (απευθείας, όχι συνδεδεμένος σε δίκτυο):**

- Ανοίξτε το πρόγραμμα περιήγησης στο Internet και πληκτρολογήστε το IP του Leitz Icon για λειτουργία Soft-AP:

192.168.1.1

- Εισαγάγετε το όνομα χρήστη και τον κωδικό πρόσβασης όταν σας ζητηθεί.

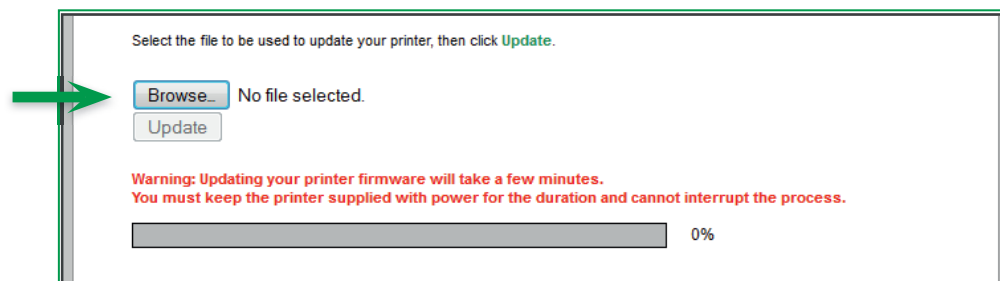
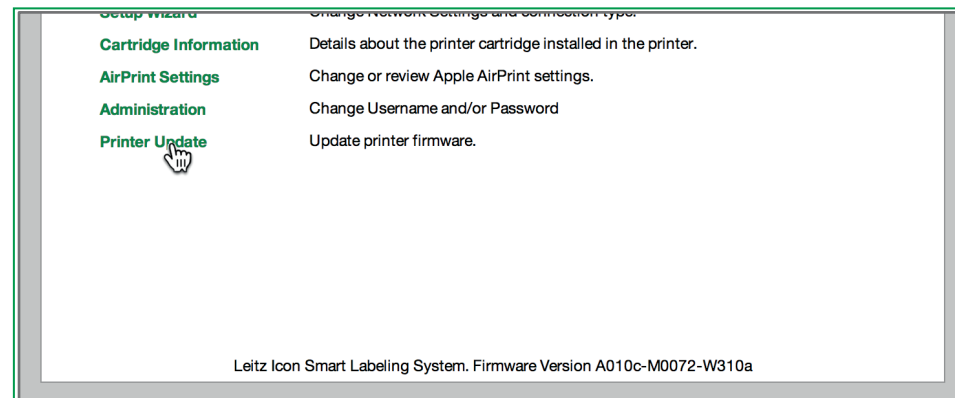
Προεπιλεγμένο όνομα χρήστη: Admin

Προεπιλεγμένος κωδικός πρόσβασης

[σε περίπτωση που αλλάξατε τον κωδικό πρόσβασης και δεν τον θυμάστε, μπορείτε να επαναφέρετε τον παραπάνω κωδικό κάνοντας επαναφορά του εκτυπωτή μέσω υλικού (επαναφορά στις εργοστασιακές ρυθμίσεις). Πραγματοποιήστε λήψη του οδηγού χρήσης από τη διεύθυνση [www.leitz.com/icon/support](http://www.leitz.com/icon/support) για να μάθετε πώς]

- Σημειώστε την τρέχουσα έκδοση υλικολογισμικού στο κάτω μέρος του Πίνακα Ελέγχου προτού πραγματοποιήσετε την ενημέρωση.

- Επιλέξτε "Printer Update"  
(Ενημέρωση εκτυπωτή)  
για να προσπελάσετε το  
Εργαλείο αποστολής  
υλικολογισμικού.
- Κάντε κλικ στην επιλογή "Browse"  
(Αναζήτηση) και επιλέξτε το αρχείο  
CIFF, στην τοποθεσία που  
αποθηκεύτηκε προηγουμένως.



- Κάντε κλικ στην επιλογή "Update" (Ενημέρωση) και παρακολουθήστε τη γραμμή κατάστασης για περαιτέρω οδηγίες.

**ΜΗΝ ΑΠΕΝΕΡΓΟΠΟΙΗΣΕΤΕ/ΕΝΕΡΓΟΠΟΙΗΣΕΤΕ ΤΟΝ ΕΚΤΥΠΩΤΗ Ή ΕΚΤΕΛΕΣΕΤΕ ΟΠΟΙΑΔΗΠΟΤΕ ΕΡΓΑΣΙΑ ΣΕ ΑΥΤΟΝ ΕΩΣ ΟΤΟΥ ΑΚΟΥΣΕΤΕ ΝΑ ΓΙΝΕΤΑΙ ΕΠΑΝΕΚΚΙΝΗΣΗ.**

- Περιμένετε την επανεκκίνηση του εκτυπωτή. (Θα ακουστεί σαν να προωθεί την ετικέτα.)
- Πραγματοποιήστε έξοδο και ανοίξτε ξανά το πρόγραμμα περιήγησης. Βεβαιωθείτε ότι μπορείτε να συνδεθείτε επαναλαμβάνοντας το **Βήμα 3**.
- Μετά τη σύνδεση, βεβαιωθείτε ότι το υλικολογισμικό σας έχει ενημερωθεί συγκρίνοντας την έκδοση στο κάτω μέρος του Πίνακα Ελέγχου με την έκδοση με την οποία ξεκινήσατε.

