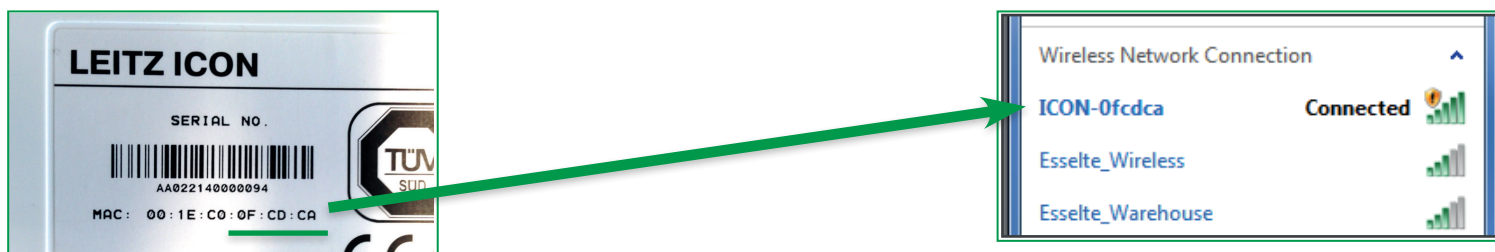


 LEITZ®
ICON
SMART LABELLING SYSTEM

Hvordan du opdaterer firmwaren

- Du skal bruge en Mac eller Windows computer med wi-fi for at opdatere Leitz Icon firmworen.
- Du skal også bruge en internetbrowser som f.eks. Internet Explorer, Firefox, Chrome eller Safari (Mac) for at opdatere din Leitz Icon printer.
- Før du opdaterer printeren, skal du hente firmworens opdateringsfil (<name>.CIFF) fra leitz.com/icon/support.
- Vi anbefaler, at du gemmer filen på dit skrivebord, så det er lettere for dig at finde den igen, når du har brug for den.

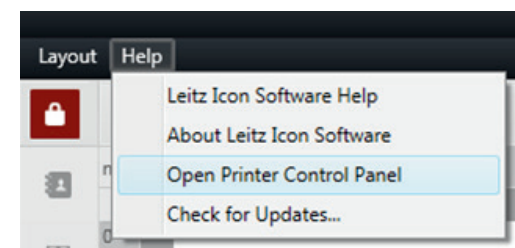
- Hvis din Leitz Icon printer er tilsluttet til et hjemme- eller kontornetværk, bedes du gå videre til **Trin 3**.
- Hvis din Leitz Icon printer er i Soft-AP (direct) tilstand, sender den et netværksnavn i form af “ICON-xyyz,” hvor “xyyz” repræsenterer de sidste 6 tegn i MAC-adressen, som står på bunden af din printer. På nogle printere identificerer mærket i bunden dette som “PrinterID”.



- Ligesom du gør det, når du kobler dig på et netværk på et hotel eller en café, skal du åbne dine trådløse indstillinger, lede efter ICON-xyyz SSID, og derefter koble dig på det.

Hvis din Leitz Icon er tilsluttet til et netværk:

- Hvis Leitz Icon applikationen er installeret på din computer, skal du vælge muligheden “Open Printer Control Panel” fra hjælpemenuen. Ellers
- skal du åbne en browser og skrive følgende:
Hvis du bruger Windows: Icon-xyyyzz.local/
Hvis du bruger Mac OS: Icon-xyyyzz.local



- Når du bliver bedt om det, skal du indtaste brugernavn og password.
Standardbrugernavn: Admin
Standardpassword: password

(Hvis du har ændret dit password og ikke kan huske det, kan du nulstille det som ovenfor ved at udføre en hård nulstilling af printeren til fabriksindstillinger. Download brugermanualen via www.leitz.com/icon/support for at læse, hvordan du gør dette)

- Notér den aktuelle firmware-version nederst på kontrolpanelet, før du opdaterer.

Leitz Icon Smart Labeling System. Firmware Version A010c-M0072-W310a

Hvis din Leitz Icon er i Soft-AP-tilstand (direkte, ikke tilsluttet til et netværk):

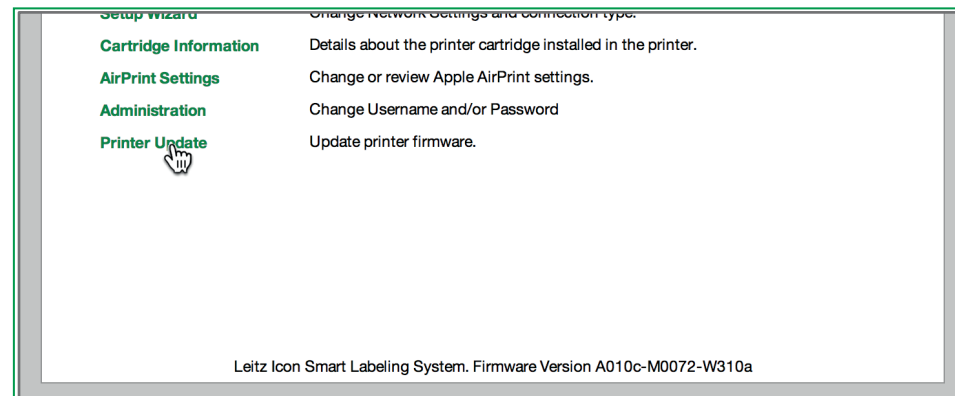
- Åbn din internetbrowser, og skriv den Leitz Icon IP, som gælder for Soft-AP:
192.168.1.1
- Når du bliver bedt om det, skal du indtaste brugernavn og password.
Standardbrugernavn: Admin
Standardpassword: password

(Hvis du har ændret dit password og ikke kan huske det, kan du nulstille det som ovenfor ved at udføre en hård nulstilling af printeren til fabriksindstillinger. Download brugermanualen via www.leitz.com/icon/support for at læse, hvordan du gør dette)

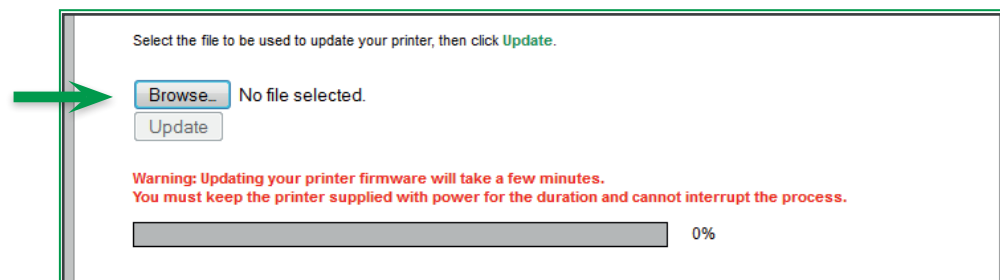
- Notér den aktuelle firmware-version nederst på kontrolpanelet, før du opdaterer.

Leitz Icon Smart Labeling System. Firmware Version A010c-M0072-W310a

- Vælg “Printer Update” for at få adgang til firmworen.



- Klik på “Browse”, og vælg CIFF-filen, hvor du gemte den tidligere.



- Klik på “Update”, og iagttag statusbjælken for at få flere instruktioner.

UNDLAD AT SLUKKE/TÆNDE FOR ELLER PÅ ANDEN VIS BRUGE PRINTEREN, FØR DU HØRER, AT PRINTEREN ER NULSTILLET.

- Vent, til printeren er nulstillet. Det lyder som om, den kører papir frem.
- Afslut, og åbn din søgemaskine igen. Forvis dig om, at du kan logge på ved at gentage **trin 3**.
- Når du har logget dig på, skal du sikre dig, at firmwaren er blevet opdateret ved at sammenligne versionen nederst i kontrolpanelet med den version, du startede med.

